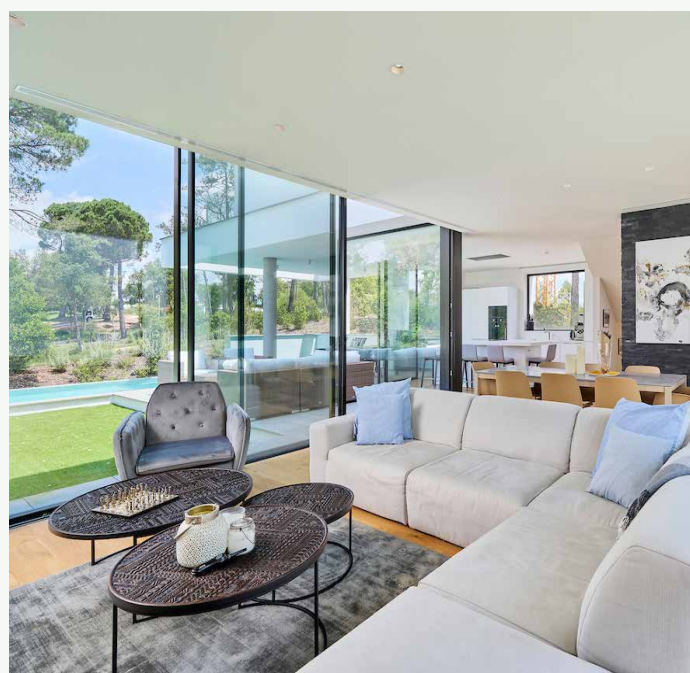


Située à l'extrémité nord-ouest de Camiral Golf & Wellness, près du trou n°8 du Tour Course, cette villa en forme de L maximise les heures d'ensoleillement et bénéficie d'un emplacement privilégié, encadrée par une pinède méditerranéenne.

Conçue par l'architecte catalan Jordi Llinares, Pineda 18 est en soi une déclaration d'intention dès le premier coup d'œil, grâce à la combinaison du mortier blanc et des techniques traditionnelles de construction en pierre sèche de la région. À l'intérieur, le séjour décloisonné facilite la circulation naturelle de l'air, créant une atmosphère gaie et lumineuse ainsi qu'un espace très accueillant qui invite à la détente.

Le rez-de-chaussée comprend un grand salon-salle à manger et une cuisine ouverte Bulthaup qui s'étend vers le jardin et la terrasse, où se trouve la piscine à débordement. Ce niveau inclut également deux chambres doubles. À l'étage, la chambre principale dispose d'une salle de bains attenante et d'une chambre supplémentaire avec sa propre salle de bains. Le sous-sol offre un vaste espace de stationnement et une buanderie.

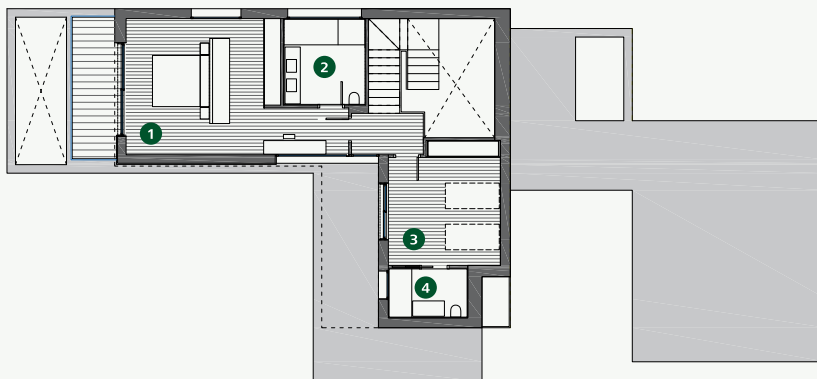
La maison est équipée de double vitrage à faible émissivité. Les stores vénitiens électriques et les portes coulissantes facilitent une adaptation optimale au climat méditerranéen. La terrasse enveloppante et la piscine à débordement de 40 m² sont entourées de jardins et de pins, créant une oasis privée parfaite pour profiter des journées ensoleillées et des fraîches soirées d'hiver.





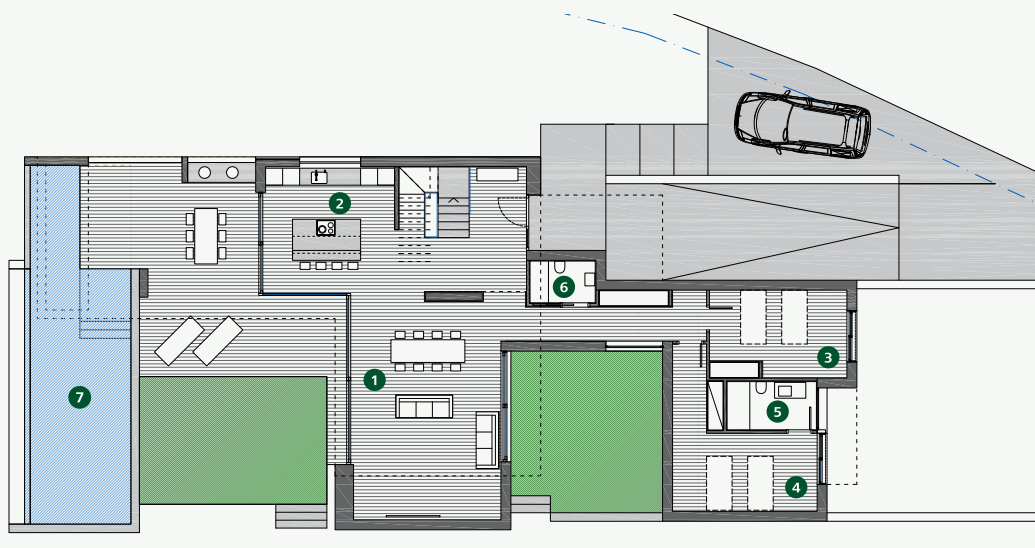
ÉTAGE SUPÉRIEUR

- 1 Chambre principale
- 2 Salle de bain principale
- 3 Chambre
- 4 Salle de bain



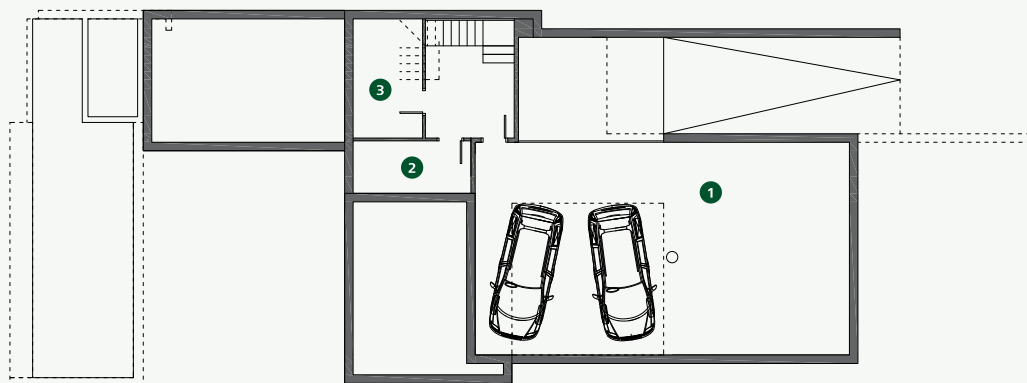
REZ DE CHAUSSÉE

- 1 Séjour – Salle à manger
- 2 Cuisine
- 3 Chambre
- 4 Chambre
- 5 Salle de bain
- 6 Toilette
- 7 Piscine



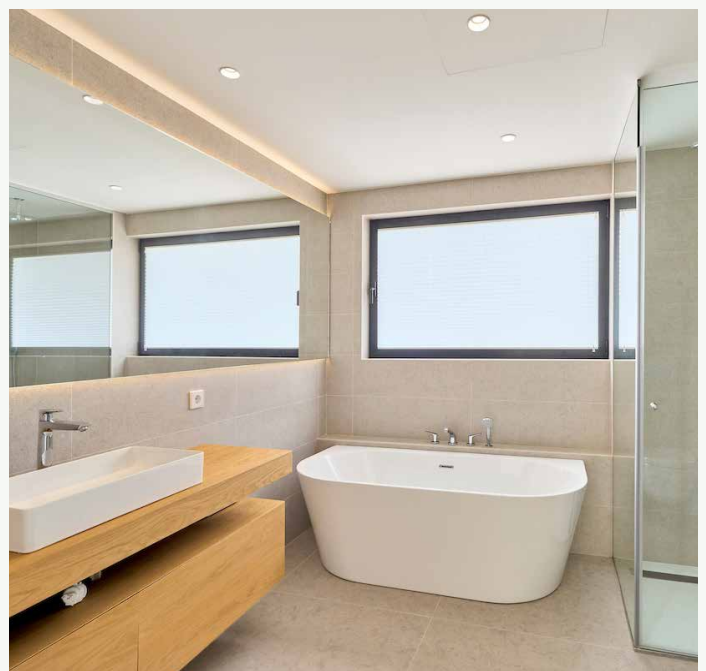
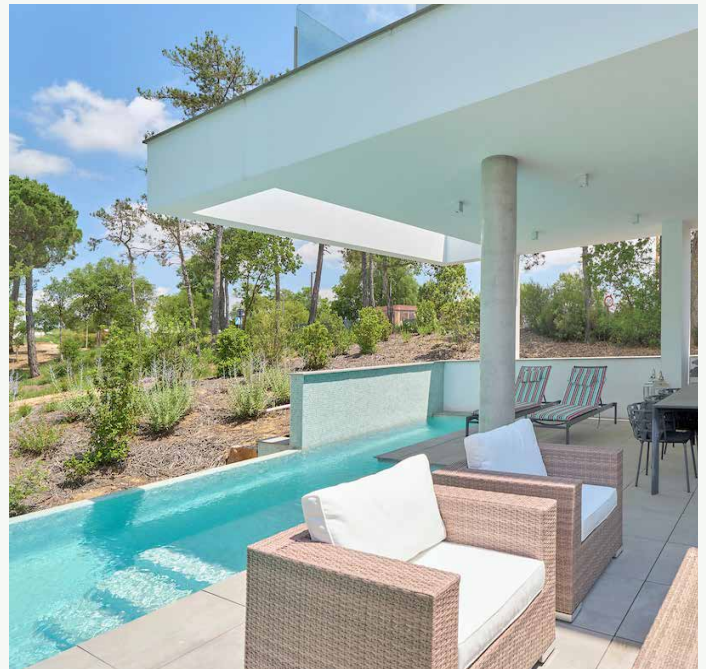
SOUSS-SOL

- 1 Parking privé
- 2 Buanderie
- 3 Salle des installations



CARACTÉRISTIQUES

Architect	Jordi Llinares
Prix	2.450.000€
Parcelle	1050 m ²
Surface intérieure construite	450 m ²
Surface extérieure construite	120 m ²
Chambres	4
Salles de bain	3
Toilette	1
Piscine	40 m ²
Parking privé	
Climatisation	
Air conditionné	
Chauffage	Plancher radiant
Domotique	Control 4
Communications	Fibre optique, points d'accès Wi-Fi
Qualifications Énergétiques	Classement B



CONTACT

Camiral Golf & Wellness
Carretera N-II km701,
17455 Caldes de Malavella, Girona, Spain
+34 972 472 957
realestate@camiral.com
www.camiral.com