

An der Nordwestecke des Camiral Golf & Wellness, direkt neben Loch 8 des Tour Course, befindet sich diese wunderschön gestaltete L-förmige Villa, die das Tageslicht optimal ausnutzt und sich an einem erstklassigen Standort am Rand eines mediterranen Kiefernwaldes befindet.

Entworfen vom katalanischen Architekten Jordi Llinares, beeindruckt Pineda 18 von Anfang an mit einer Kombination aus weißem Putz und traditionellem Trockenmauerwerk, die für diese Gegend typisch ist. Im Inneren ermöglicht der offene Wohnraum einen natürlichen Luftstrom und schafft eine helle und luftige Atmosphäre, die das Leben angenehm macht.

Das Erdgeschoss bietet einen großzügigen Wohn- und Essbereich sowie eine Bulthaup-Küche, die sich zum Garten und zur Terrasse hin öffnet, wo sich der Infinity-Pool befindet. Diese Etage umfasst außerdem zwei Doppelzimmer. Im Obergeschoss verfügt das Hauptschlafzimmer über ein eigenes Bad, und es gibt ein weiteres Schlafzimmer mit eigenem Bad. Das Untergeschoss bietet reichlich Parkfläche und eine Waschküche.

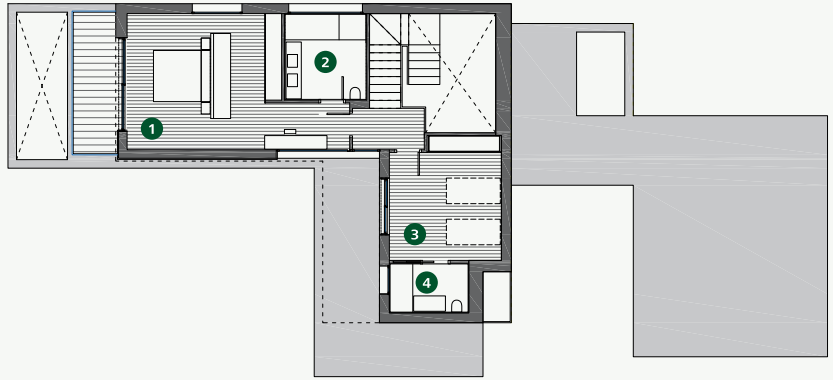
Das Haus ist mit doppelt verglasten Fenstern mit niedriger Emissionsrate, motorisierten Jalousien und Schiebetüren ausgestattet, die eine nahtlose Anpassung an das mediterrane Klima ermöglichen. Die umlaufende Terrasse und der 40m² große Infinity-Pool sind von Gärten und Kiefern umgeben und schaffen eine private Oase, die perfekt ist, um sonnige Tage und kühle Winterabende zu genießen.





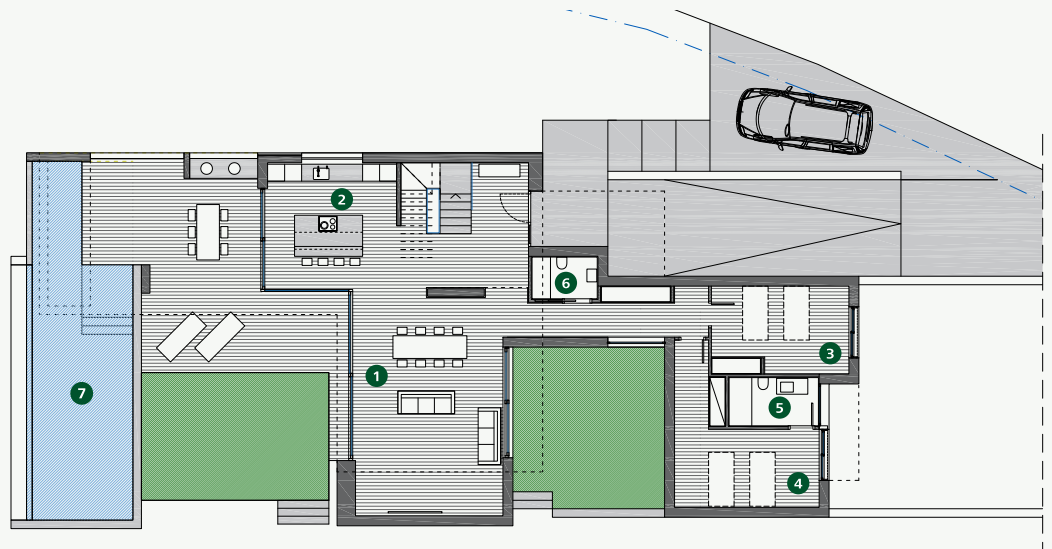
ERSTER STOCK

- 1 Master Suite
- 2 Master Bad
- 3 Zimmer
- 4 Bad



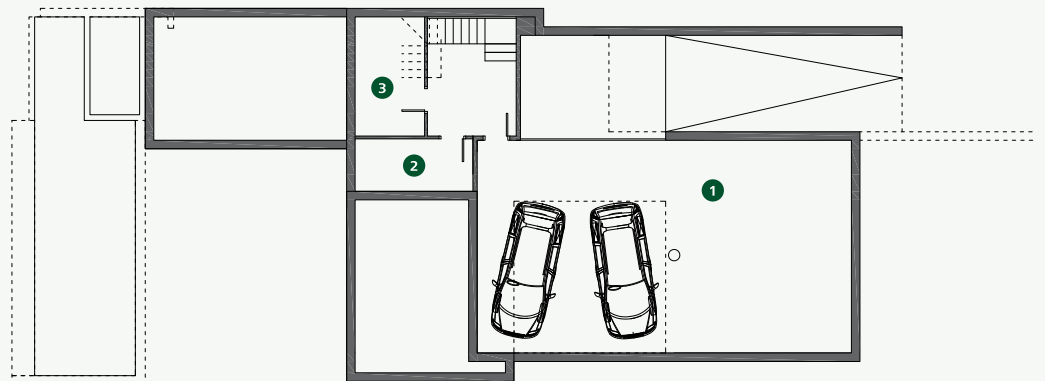
ERDGESCHOSS

- 1 Esszimmer-Wohnzimmer
- 2 Küche
- 3 Zimmer
- 4 Zimmer
- 5 Bad
- 6 Gäste WC
- 7 Pool



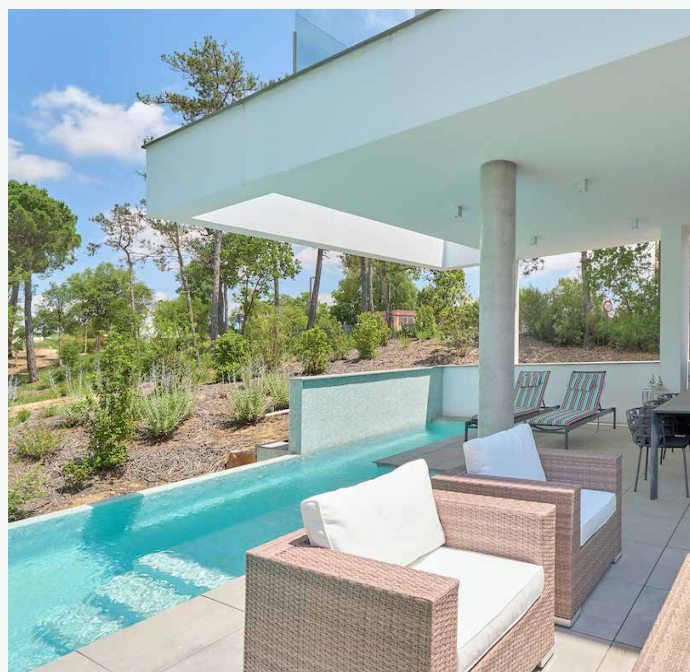
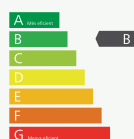
KELLER

- 1 Privater parkplatz
- 2 Waschküche
- 3 Einrichtungen



MERKMALE

Architekt	Jordi Llinares
Preis	2.450.000€
Grundstück	1050 m ²
Innenfläche	460 m ²
Aussenfläche	120 m ²
Schlafzimmer	4
Badezimmer	3
Gästetoilette	1
Pool	40 m ²
Privater parkplatz	
Klimaanlage	
Heizung	Fußbodenheizung
Domotiksystem	Control 4
Kommunikation	Fiber Optik, WLAN-Verstärker
Energieeffizienz	Energie-Klassifizierung B



KONTAKT

Camiral Golf & Wellness
Carretera N-II km701,
17455 Caldes de Malavella, Girona, Spain
+34 972 472 957
realestate@camiral.com
www.camiral.com