

17 LA PINEDA

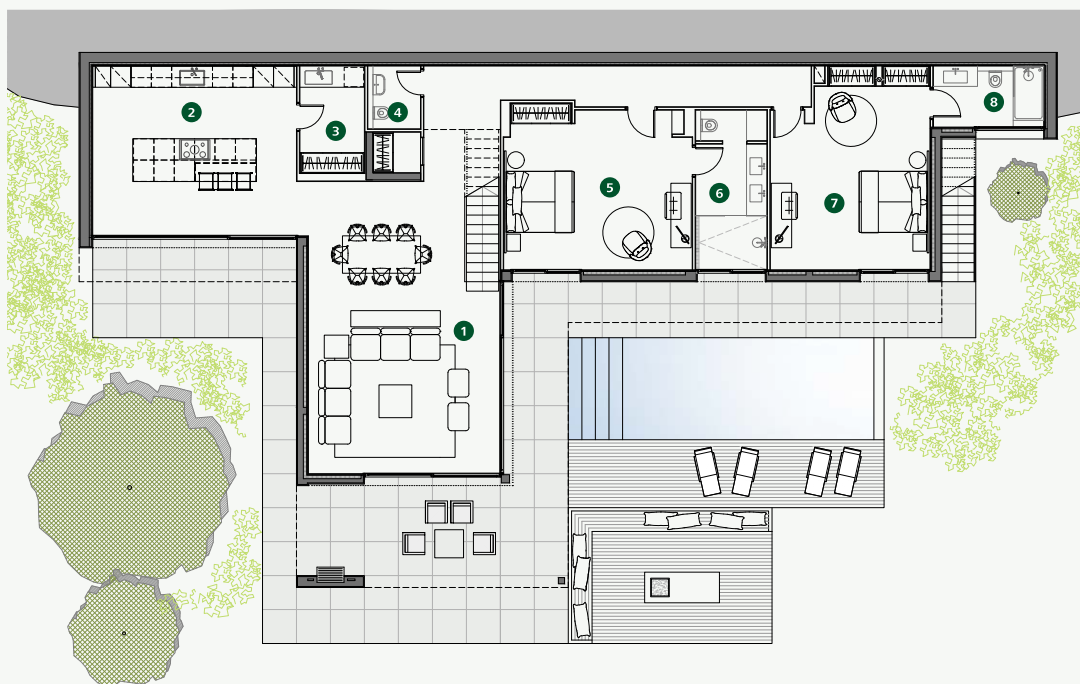
La Pineda Villa 17 bénéficie d'un emplacement exclusif, donnant sur le trou 8 du Stadium Course. Un porche pouvant abriter deux véhicules ouvre la vue, découvrant un panorama à couper le souffle. L'entrée principale du premier étage révèle le séjour de l'étage inférieur, créant la sensation d'espace et de connectivité avec les vastes extérieurs.

À l'étage du dessous, la villa en forme de L met à profit la vue magnifique, l'intérieur et l'extérieur étant unifiés du séjour au jardin de 500 m² et sa piscine à débordement. La vue est partout, de la cuisine ouverte de marque Bulthaup au salon, et les grandes baies vitrées du sol au plafond permettent de profiter de l'environnement naturel, y compris les deux chambres d'amis du rez-de-chaussée. L'étage une impressionnante Mastersuite flanquée d'un immense balcon ouvert sur le jardin et le parcours de golf.



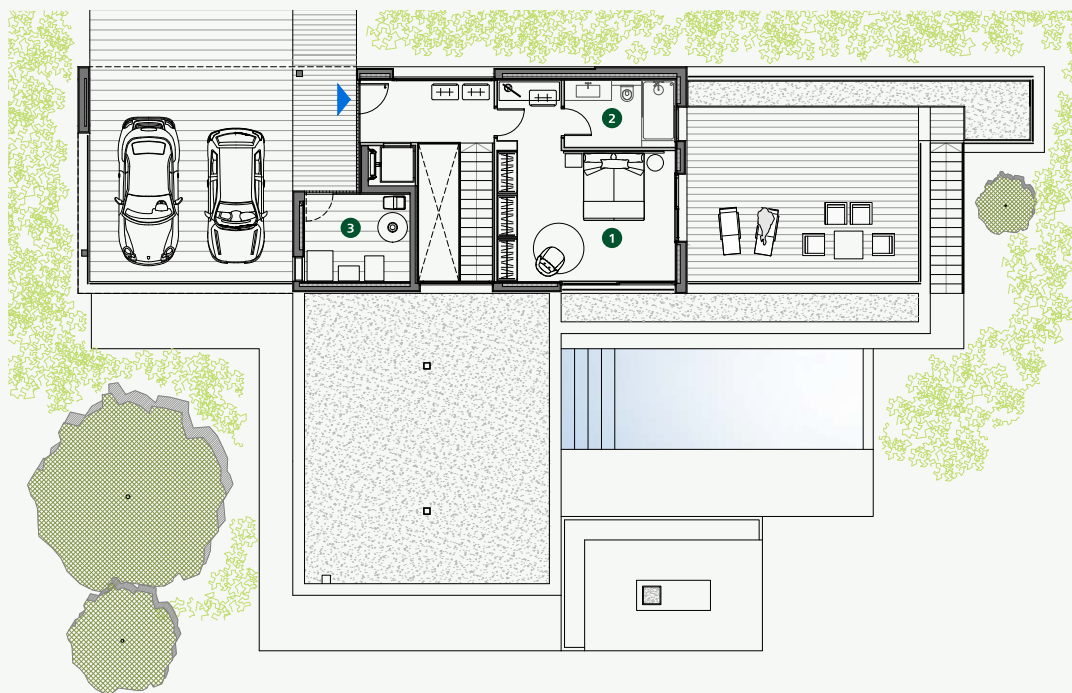
ÉTAGE SUPÉRIEUR

- 1 Séjour – Salle à mangerr
- 2 Cuisine
- 3 Buanderie
- 4 Toilette
- 5 Chambre
- 6 Salle de bain
- 7 Chambre
- 8 Salle de bain



REZ DE CHAUSSÉE

- 1 Chambre Principale
- 2 Salle de bain principale
- 3 Débarras



CARACTÉRISTIQUES

Architect	Gerard Oliver Bofill
Prix	2.300.000€
Surface intérieure	280 m ²
Surface extérieure	210 m ²
Chambre	3
Salles de bain	3
Toilette	1
Piscine	27 m ²
Débarras	
Parking privé	
Droit de jeu inclus	1
Meublé	
Chauffage	Plancher radiant
Domotique	Control 4
Communications	Fibre optique, points d'accès Wi-Fi
Qualifications Énergétiques	Classement B



CONTACT

Camiral Golf & Wellness
Carretera N-II km701,
17455 Caldes de Malavella, Girona, Spain
+34 972 472 957
realestate@camiral.com
www.camiral.com