

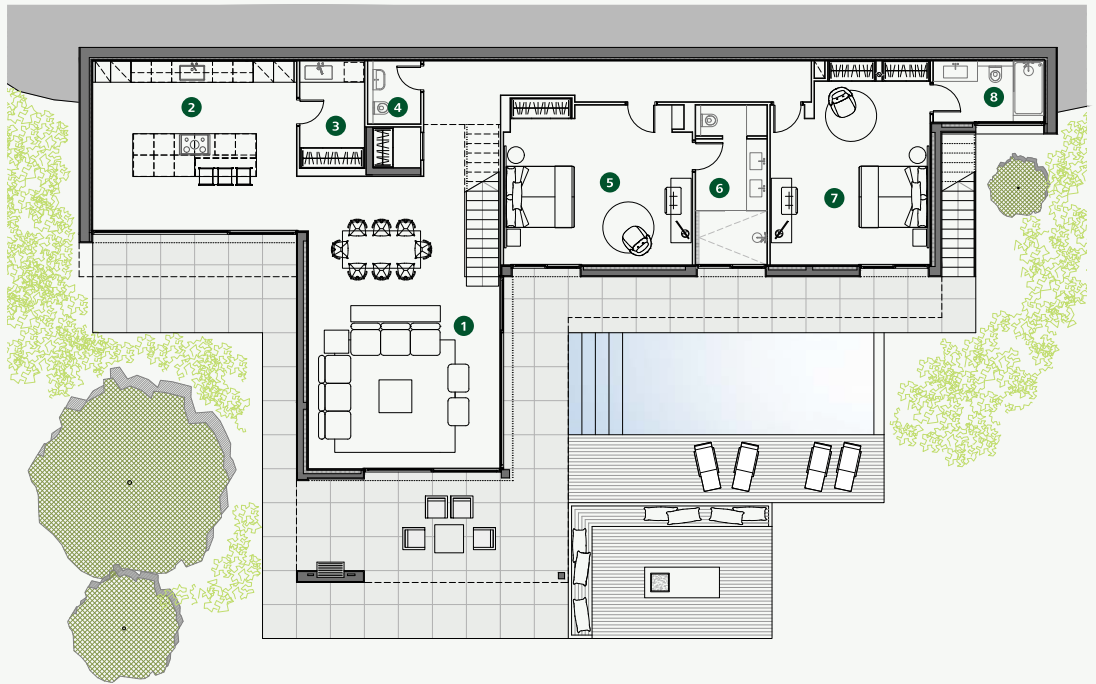
Schon bei Ankunft hat der Besucher von der großzügigen Einfahrt aus einen atemberaubenden Ausblick und das beeindruckende Montseny-Massif im Hintergrund. Ein offener Carport für 2 Fahrzeuge ist Teil des weitläufigen und luftigen Eingangsbereichs, der den Gast direkt in die obere Etage der Villa einlässt. Von dort aus gelangt er zur Mastersuite mit großer Terrasse und unglaublichem Ausblick auf die Sonnenuntergänge

Im Erdgeschoss befinden sich die Bulthaup-Designer Küche und der anschließende Wohnbereich, sowie drei weitere Schlafzimmer und zwei Badezimmer – eines davon en-suite. Das clevere Design der Villa in L-Form bietet maximale Privatsphäre und dennoch – dank der deckenhohen Fenster- offene Ausblicke über den 500 m² großen Garten mit Infinitypool. Die natürlichen Materialien und Farben, sowie das durchdachte Design ergeben einen fließenden Übergang zwischen Innen- und Außenbereichen.



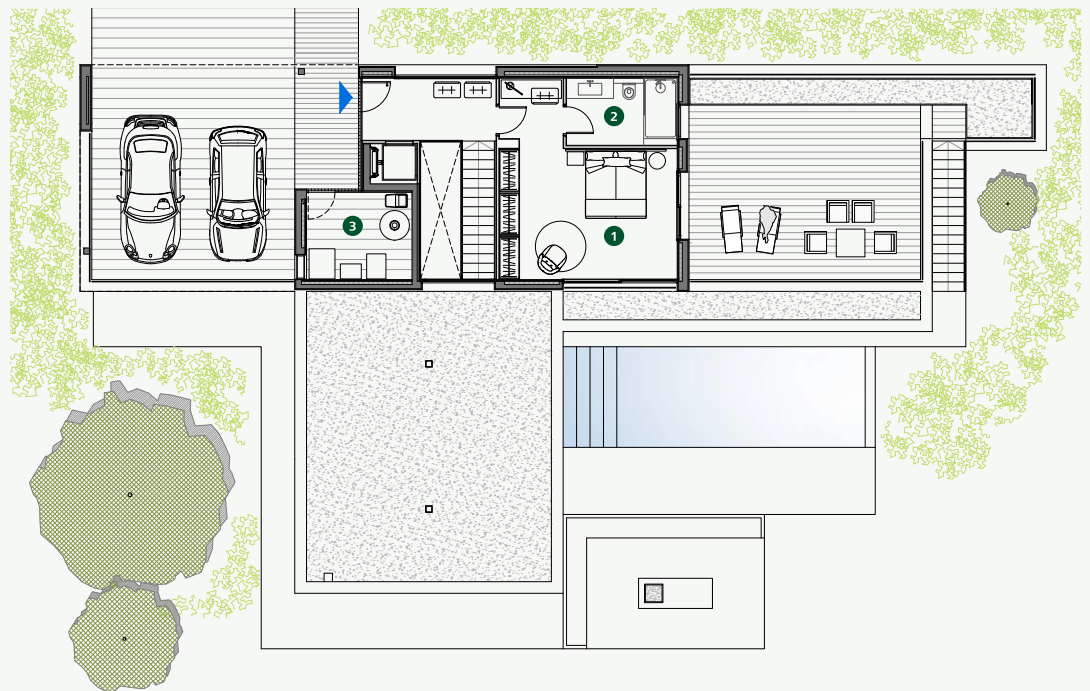
ERSTER STOCK

- 1 Esszimmer-Wohnzimmer
- 2 Küche
- 3 Waschraum
- 4 Gäste WC
- 5 Zimmer
- 6 Bad
- 7 Zimmer
- 8 Bad



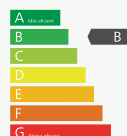
ERDGESCHOSS

- 1 Master Suite
- 2 Master Bad
- 3 Abstellraum



MERKMALE

Architekt	Gerard Oliver Bofill
Preis	2.300.000€
Innenfläche	280 m ²
Aussenfläche	210 m ²
Schlafzimmer	3
Badezimmer	3
Gäste WC	1
Pool	27 m ²
Abstellraum	
Privater Parkplatz	
Golf-Spielrecht enthalten	1
Möbliert	
Heizung	Fußbodenheizung
Domotiksystem	Control 4
Kommunikation	Fiber Optik, WLAN-Verstärker
Energieeffizienz	Energie-Klassifizierung B



KONTAKT

Camiral Golf & Wellness
Carretera N-II km701,
17455 Caldes de Malavella, Girona, Spain
+34 972 472 957
realestate@camiral.com
www.camiral.com