

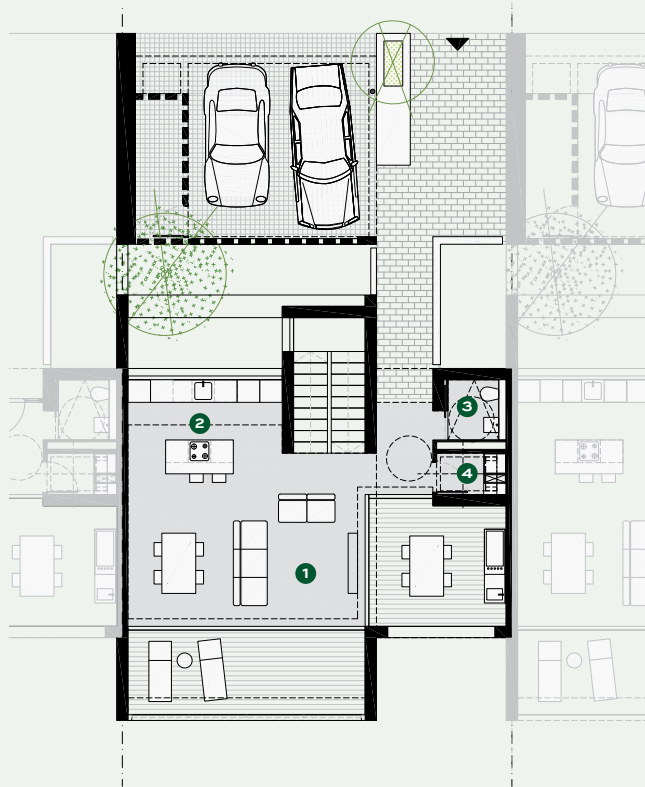
K2 LA SELVA TERRACE VILLAS

La Selva Terrace Villas, situées au coeur du domaine Camiral Golf & Wellness, offrent un nouveau style de vie. Ces logements 4 pièces bénéficient d'un emplacement privilégié, de vues exceptionnelles et se trouvent à quelques pas du Clubhouse, du Residents Club et des autres installations principales du domaine. Le développement, a été divisé en plusieurs parties afin de préserver les environnements naturels qui l'entourent. Il offre ainsi une vue exceptionnelle sur les somptueux parcours de golf, sans pour autant altérer l'horizon. Chaque villa bénéficie d'un rez-de-chaussée et d'un étage, ainsi que de terrasses avec vue sur les parcours de golf et les jardins privés. Ces propriétés spacieuses se composent de parties communes et de 3 chambres. Les villas ont été conçues pour proposer les meilleures vues sur le fairway, et profiter d'une orientation et exposition au soleil idéales. Les Terrace Villas bénéficieront d'un parking privé, d'un espace de rangement et d'une piscine débordante commune.



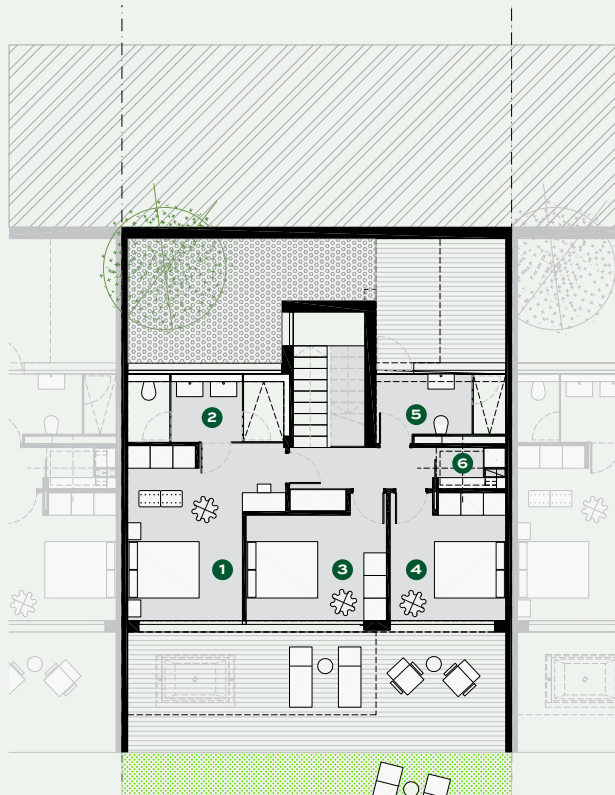
ÉTAGE SUPÉRIEUR

- 1 Séjour – Salle à manger
- 2 Cuisine
- 3 Toilette
- 4 Buanderie



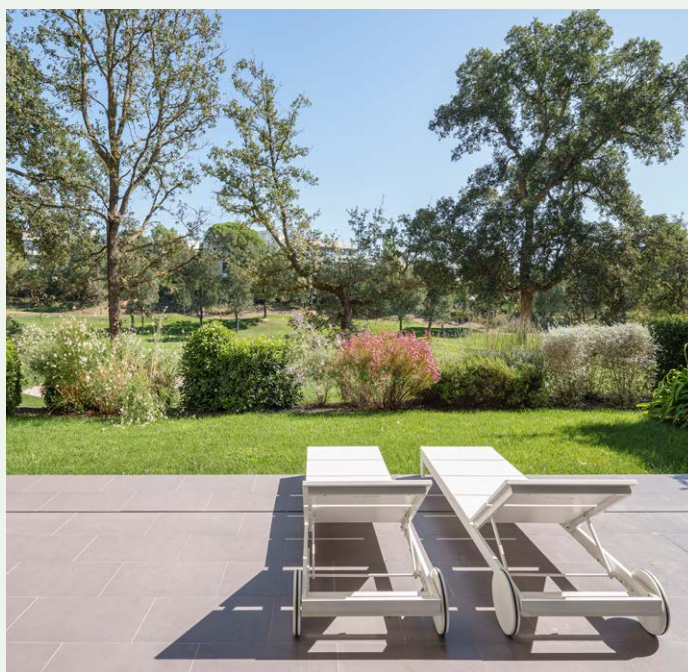
REZ DE CHAUSSÉE

- 1 Chambre Principale
- 2 Salle de bain principale
- 3 Chambre
- 4 Chambre
- 5 Salle de bain
- 6 Débarras



CARACTÉRISTIQUES

Architect	Lagula Arquitectes
Prix	1.190.000€
Surface construite (shon)	149 m ²
Vérandas et terrasses	141 m ²
Chambre	3
Salles de bain	2
Toilette	1
Piscine commune	
Parking privé	30 m ²
Meublé	
Air conditionné	
Chauffage	Plancher radiant
Domotique	Control 4
Communications	Fibre optique, Points d'accès Wi-Fi
Qualifications Énergétiques	Classement B



CONTACT

Camiral Golf & Wellness
Carretera N-II km701,
17455 Caldes de Malavella, Girona, Spain
+34 972 472 957
realestate@camiral.com
www.camiral.com