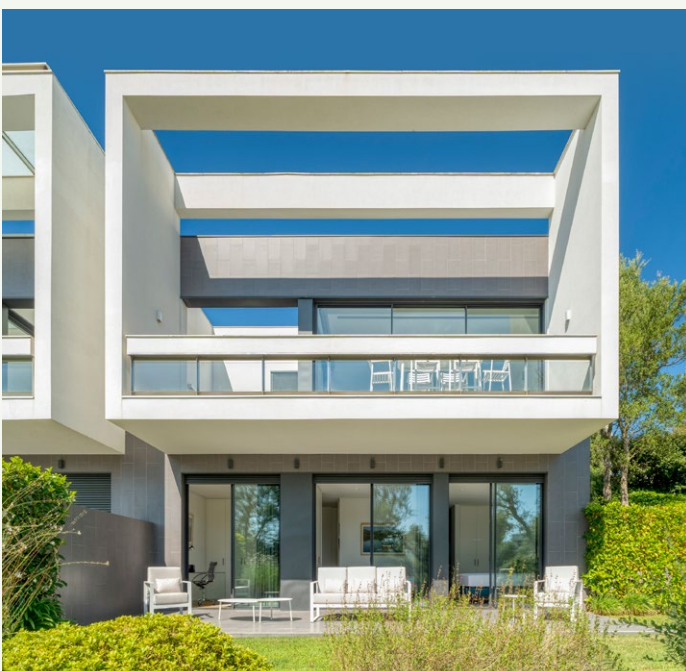


## J4 LA SELVA TERRACE VILLAS

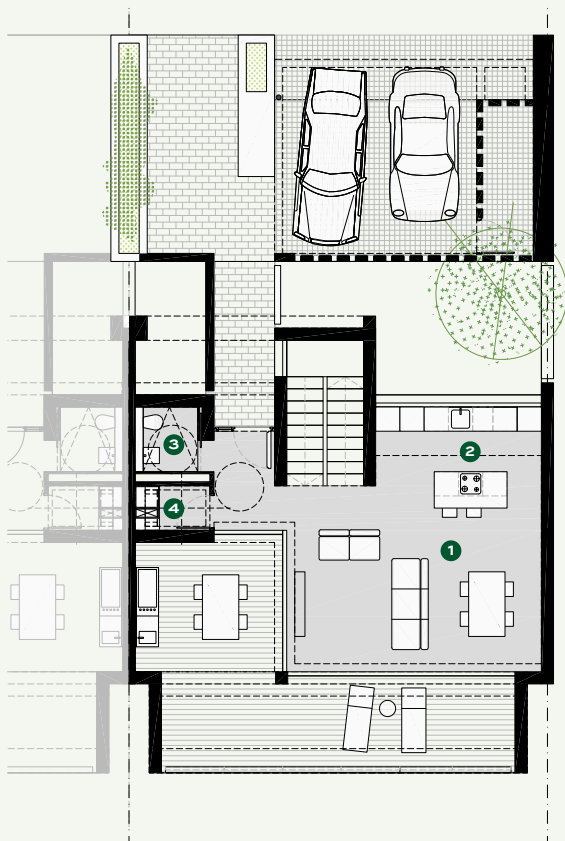
Surplombant le 18ème fairway du Stadium Course, cette propriété de 3 chambres bénéficie d'un emplacement privilégié offrant une intimité unique et des vues imprenables, tout en étant proche du Clubhouse, du Resident's Club et d'autres installations clés du complexe.

L'unité est répartie sur 2 étages et dispose de plusieurs terrasses. Trois chambres doubles, dont une avec salle de bains privative, sont situées au rez-de-chaussée, avec un accès direct à un magnifique et spacieux jardin méditerranéen. Le premier étage comprend un vaste salon et une cuisine avec une vue imprenable sur le parcours de golf. De grandes baies vitrées relient à la perfection les espaces intérieurs et extérieurs. La propriété dispose également d'un parking privé, d'une pièce de rangement et d'une piscine à débordement communautaire.



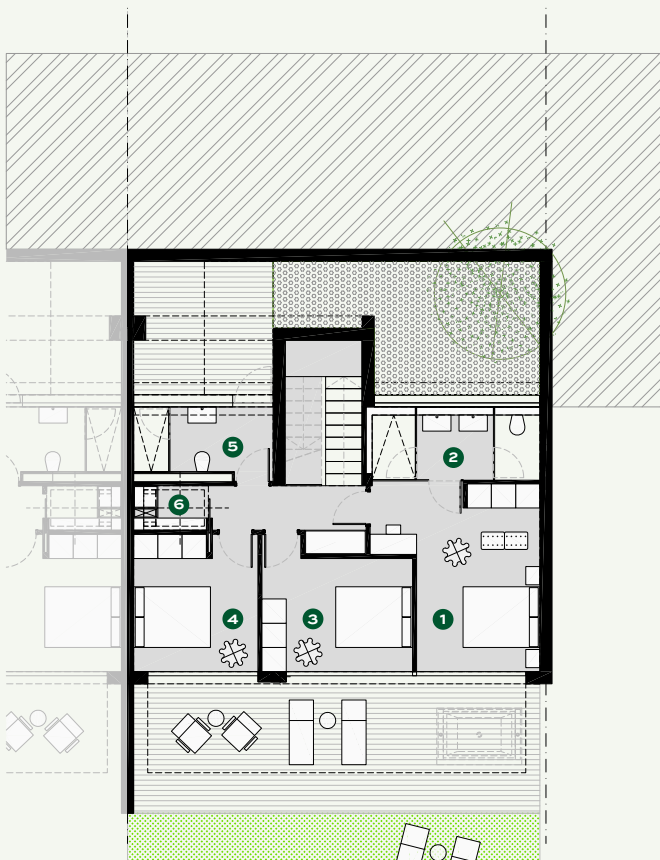
## ÉTAGE SUPÉRIEUR

- 1 Séjour – Salle à manger
- 2 Cuisine
- 3 Toilette
- 4 Buanderie



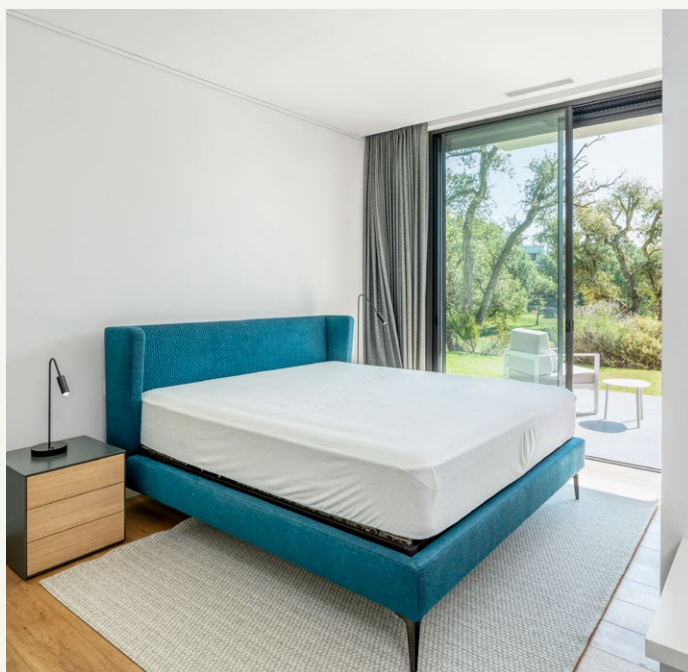
## REZ DE CHAUSSÉE

- 1 Chambre Principale
- 2 Salle de bain principale
- 3 Chambre
- 4 Chambre
- 5 Salle de bain
- 6 Débarras



# CARACTÉRISTIQUES

Architect	Lagula Arquitectes
Prix	1.200.000€
Surface construite (shon)	151,9 m <sup>2</sup>
Vérandas et terrasses	145,8 m <sup>2</sup>
Chambres	3
Salles de bain	2
Toilette	1
Piscine communautaire	
Jardin privé	30,5 m <sup>2</sup>
Parking privé	30 m <sup>2</sup>
Droit de jeu inclus	1
Meublé	Sous conditions
Air conditionné	
Chauffage	Plancher radiant
Domotique	Control 4
Communications	Fibre optique, Points d'accès Wi-Fi
Qualifications Énergétiques	Classement B



## CONTACT

Camiral Golf & Wellness  
Carretera N-II km701,  
17455 Caldes de Malavella, Girona, Spain  
+34 972 472 957  
realestate@camiral.com  
[www.camiral.com](http://www.camiral.com)