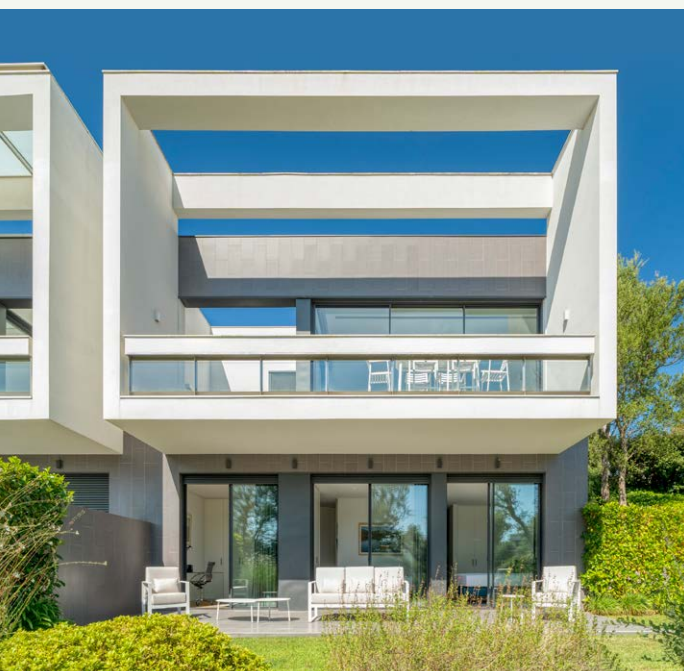


J4 LA SELVA TERRACE VILLAS

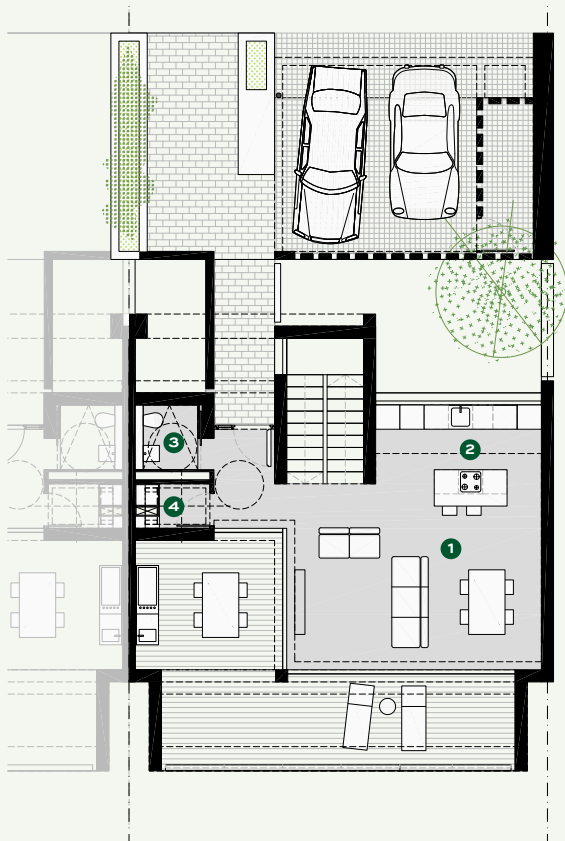
Con vistas al hoyo 18 del Stadium Course, esta vivienda esquinera de 3 dormitorios disfruta de una ubicación privilegiada que combina una privacidad única, unas vistas impresionantes y una distancia mínima respecto al Clubhouse, el Resident's Club y otras instalaciones clave del resort.

La vivienda está distribuida en dos plantas y cuenta con diferentes terrazas. Sus tres dormitorios dobles, uno de ellos con baño propio, se encuentran en la planta baja, con acceso directo a un bonito y espacioso jardín mediterráneo. La primera planta consta de una amplia sala de estar y cocina con vistas espectaculares al campo de golf. Los enormes ventanales de suelo a techo conectan perfectamente los espacios interiores y exteriores. La vivienda dispone de aparcamiento privado, trastero y una piscina desbordante comunitaria.



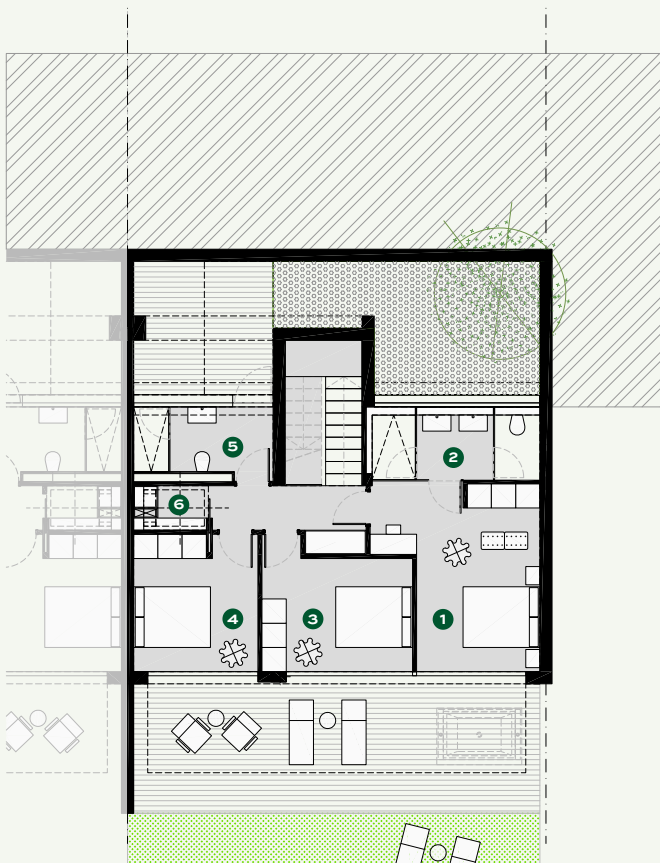
PLANTA SUPERIOR

- 1 Sal3n - Comedor
- 2 Cocina
- 3 Aseo
- 4 Lavadero



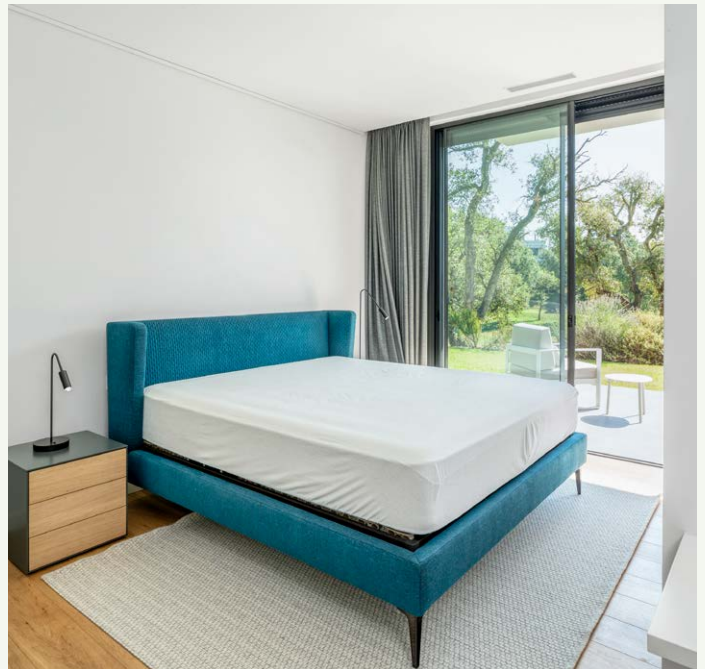
PLANTA BAJA

- 1 Habitación Principal
- 2 Ba3o Principal
- 3 Habitación
- 4 Habitación
- 5 Ba3o
- 6 Trastero



ESPECIFICACIONES

Arquitecto	Lagula Arquitectes
Precio	1.250.000€
Superficie interior construida	151,8 m ²
Porches y terrazas	145,8 m ²
Habitaciones	3
Baños	2
Aseo	1
Jardín Privado	30,5 m ²
Parking Privado	30 m ²
Piscina Comunitaria	
Derecho a juego incluido	1
Amueblado	A consultar condiciones
Aire acondicionado	
Calefacción	Suelo Radiante
Domótica	Control 4
Comunicaciones	Fibra óptica, Puntos de acceso WI-FI
Calificación Energética	Clasificación B



CONTACTO
Camiral Golf & Wellness
Carretera N-II km701,
17455 Caldes de Malavella, Girona, Spain
+34 972 472 957
realestate@camiral.com
www.camiral.com