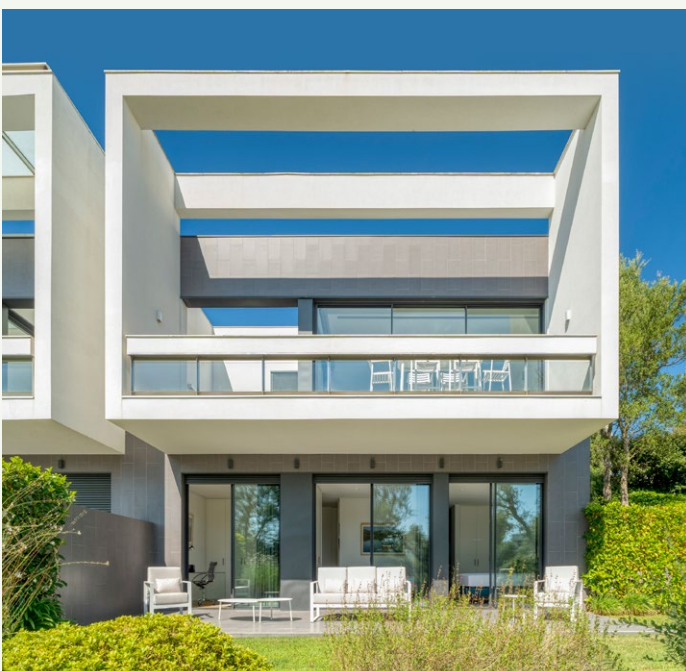


## J4 LA SELVA TERRACE VILLAS

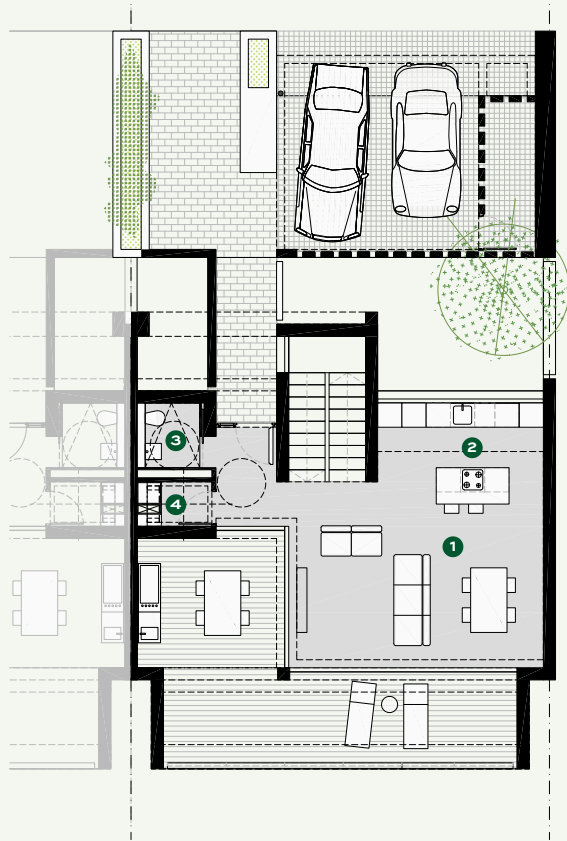
Mit Blick auf das 18. Loch vom Stadium Course liegt diese Eckvilla mit drei Schlafzimmern in einem privilegierten Bereich und kombiniert eine einzigartige Privatsphäre mit traumhaften Ausblicken. Das Clubhouse, der Residents Club und andere Anlagen des Resorts sind fußläufig zu erreichen.

Das Anwesen verteilt sich auf zwei Etagen mit Terrassen. Drei Schlafzimmer mit Doppelbett, davon eines mit eigenem Bad, befinden sich im Erdgeschoß mit direktem Zugang zum wunderschönen und großen mediterranen Garten. Zum oberen Stockwerk gehört ein großzügiger Wohnbereich sowie eine Küche mit atemberaubendem Blick auf den Golfplatz. Raumhohe Fenster verbinden perfekt die Innenräume mit dem Außenbereich. Dazu kommen ein privater Parkbereich und ein Abstellraum sowie ein Infinity-Pool zur gemeinschaftlichen Nutzung.



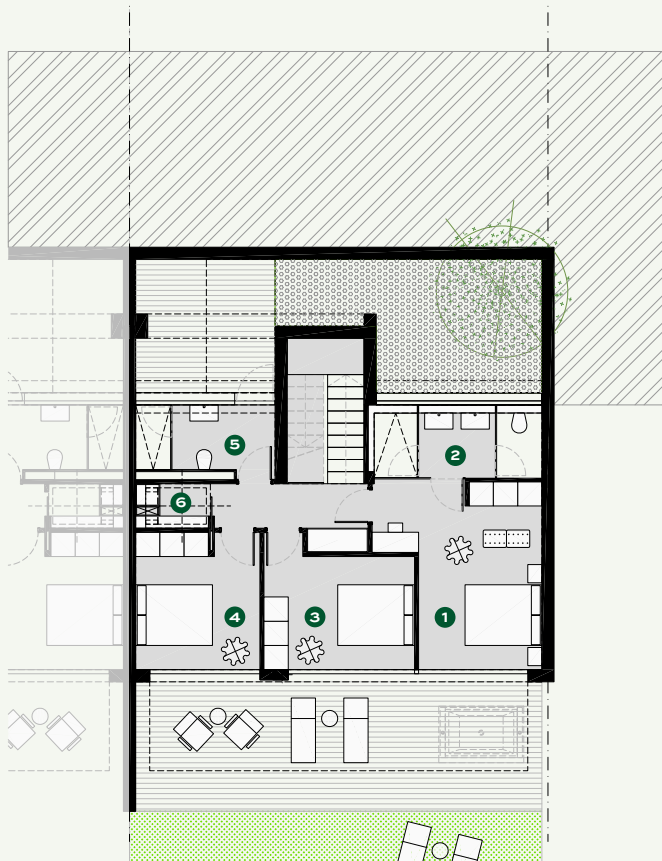
## ERSTER STOCK

- 1 Esszimmer-Whnzimmer
- 2 Küche
- 3 Gäste WC
- 4 Washraum



## ERDGESCHOSS

- 1 Master Suite
- 2 Master Bad
- 3 Zimmer
- 4 Zimmer
- 5 Bad
- 6 Abstellraum





# MERKMALE

Architekt	Lagula Arquitectes
Preis	1.200.000€
Innenfläche	151,8 m <sup>2</sup>
Aussenfläche	145,8 m <sup>2</sup>
Schlafzimmer	3
Badezimmer	2
Gäste WC	1
Gemeinschaftspool	
Privater Garten	3,5 m <sup>2</sup>
Parkplatz:	30 m <sup>2</sup>
Golf-Spielrecht enthalten	1
Möbliert	Unter Vorbehalt
Klimaanlage	
Heizung	Fußbodenheizung
Domotiksystem	Control 4
Kommunikation	Fiber Optik, WLAN-Verstärker
Energieeffizienz	Energie-Klassifizierung B



## KONTAKT

Camiral Golf & Wellness  
Carretera N-II km701,  
17455 Caldes de Malavella, Girona, Spain  
+34 972 472 957  
realestate@camiral.com  
[www.camiral.com](http://www.camiral.com)