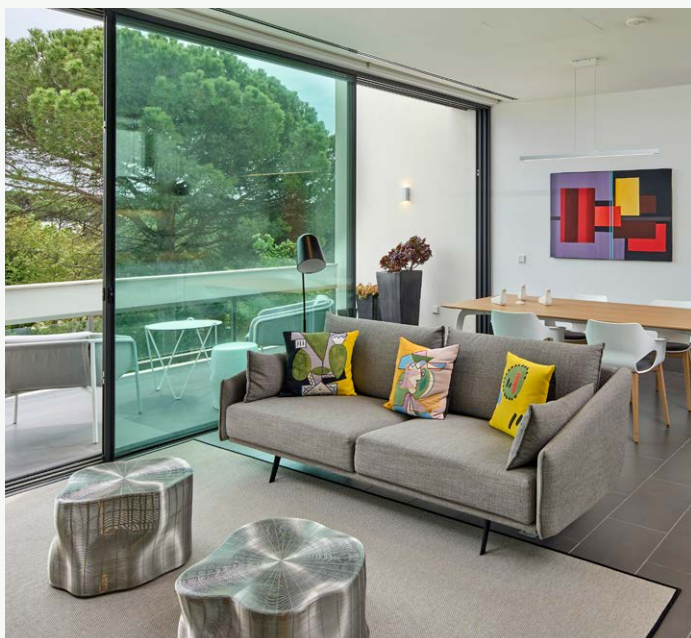


11 LA SELVA TERRACE VILLA

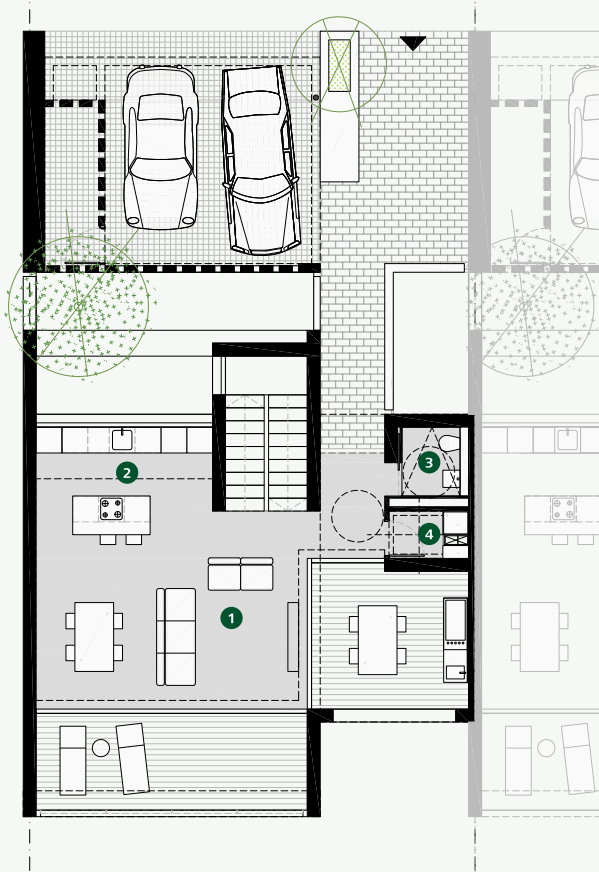
En el corazón de Camiral Golf & Wellness toma forma un nuevo estilo de vida con La Selva Terrace Villas. Con vistas sobre el Stadium Course, estas villas de tres habitaciones gozan de una ubicación privilegiada combinando privacidad, asombrosas vistas y una situación fantástica, al lado de la Casa Club, el Residents Club y las otras instalaciones clave del Resort.

El proyecto se ha dividido en pequeños módulos para preservar los entornos naturales proporcionando a cada uno unas fantásticas vistas al campo, a la vez que se reduce el impacto visual. Cada unidad se distribuye en dos plantas con magníficas terrazas con vistas al campo de golf y jardines privados. Las espaciosas propiedades están divididas en zonas de estar y 3 habitaciones; diseñadas para aprovechar al máximo las vistas panorámicas y una orientación y exposición solar ideales. Fusionando los espacios interiores y exteriores a la perfección, su arquitectura consigue diluir los volúmenes en el bosque, proporcionando armonía y privacidad a estos hogares únicos. Las Terrace Villas disfrutan de zona de parking privado, trastero y una piscina comunitaria.



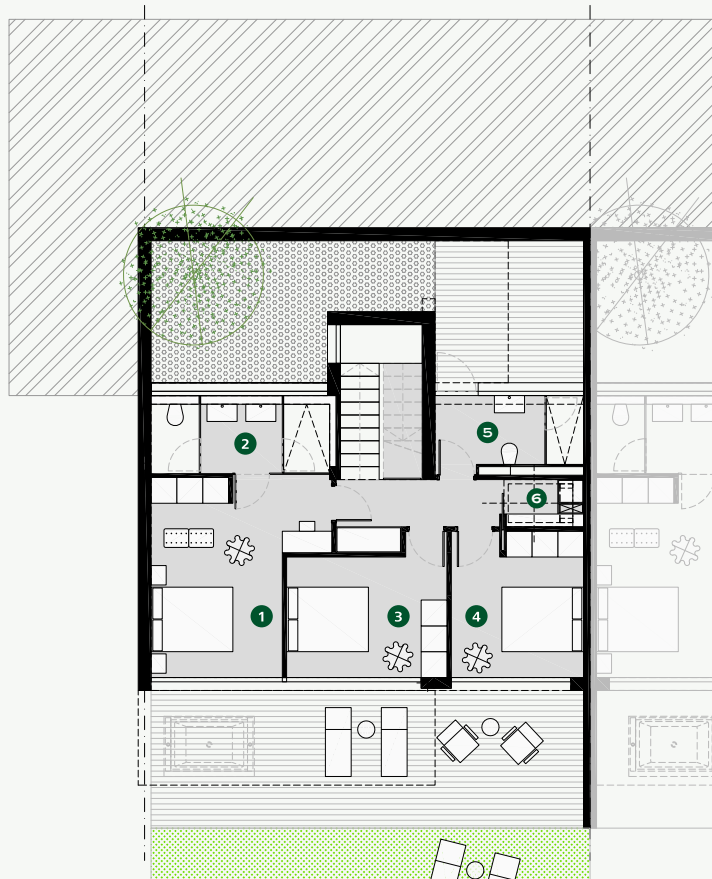
PLANTA SUPERIOR

- 1 Salón – Comedor
- 2 Cocina
- 3 Aseo
- 4 Lavadero



PLANTA BAJA

- 1 Habitación principal
- 2 Baño principal
- 3 Habitación
- 4 Habitación
- 5 Baño
- 6 Trastero



ESPECIFICACIONES

Arquitecto	Lagula Arquitectes
Price	1.200.000 €
Superficie construida	151,9 m ²
Porches y terrazas	80,9 m ²
Habitaciones	3
Baños	2
Aseo	1
Parcialmente amueblada	
Piscina comunitaria	
Jardín privado	36,4 m ²
Parking Privado	30 m ²
Calefacción	Suelo Radiante
Domótica	Control 4
Comunicaciones	Fibra óptica, puntos de acceso Wi-Fi
Calificación Energética	Clasificación B



CONTACTO

Camiral Golf & Wellness
Carretera N-II km701,
17455 Caldes de Malavella, Girona, Spain
+34 972 472 957
realestate@camiral.com
www.camiral.com