



CAMIRAL

GOLF & WELLNESS

B6 302 LA SELVA APARTMENTS

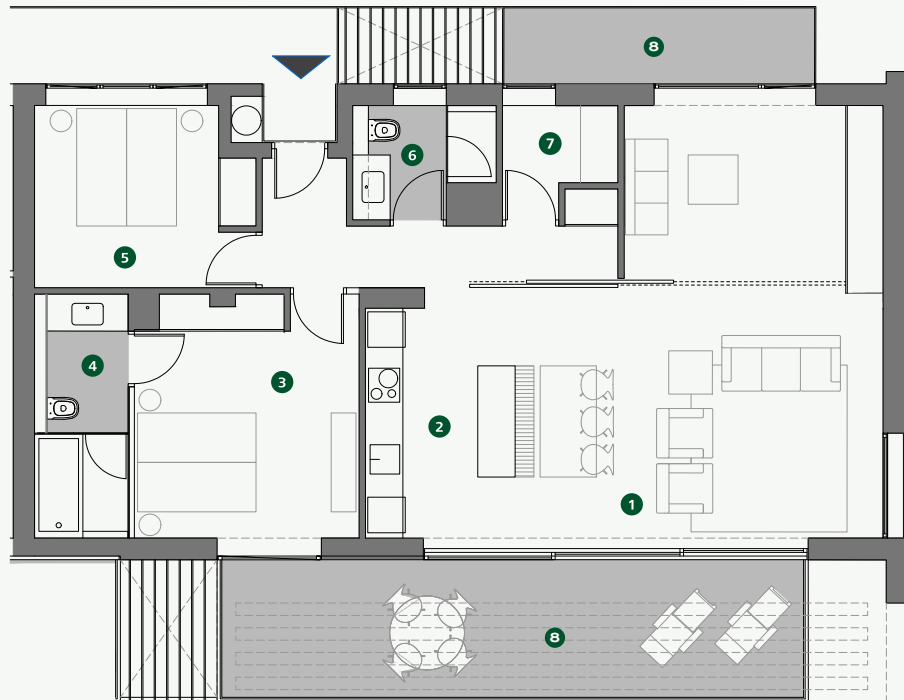
Cet appartement design de deux chambres offre une vue imprenable sur le 17e fairway du célèbre Stadium Course et sur le 10e trou du Tour Course. Meublé avec goût, ce bien de 108 m² garantit une grande intimité. Il est situé dans la résidence exclusive La Selva, à quelques pas du Clubhouse, du Residents' Club et des autres infrastructures du complexe.

L'espace de vie élégant et spacieux comprend un séjour ouvert sur une cuisine entièrement équipée de marque Bulthaup, avec de grandes baies vitrées qui inondent l'appartement de lumière naturelle. La chambre principale dispose d'une salle de bain et d'un accès direct à l'une des terrasses. La propriété comprend également une buanderie, une place de parking et un débarras privé dans le bâtiment.



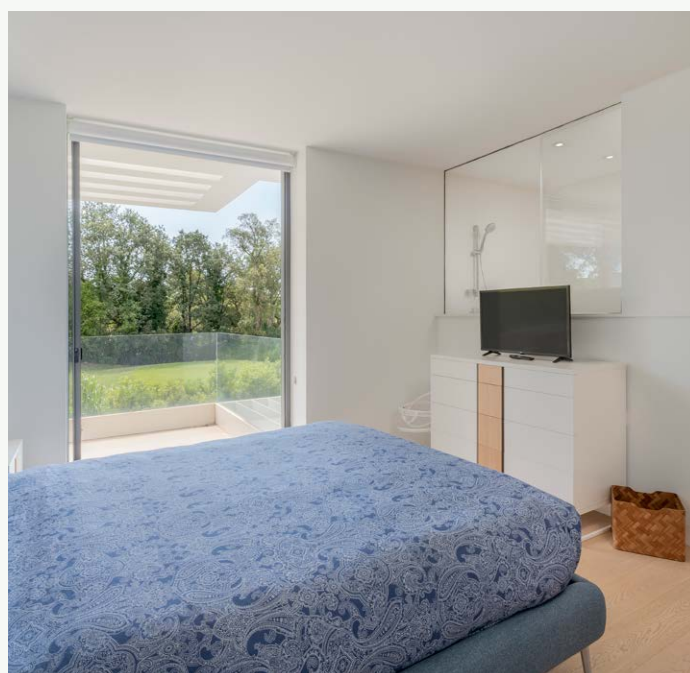
PLAN

- 1 Séjour – Salle à manger
- 2 Cuisine
- 3 Chambre principale
- 4 Salle de bain principale
- 5 Chambre
- 6 Salle de bain
- 7 Buanderie
- 8 Terrasse



CARACTÉRISTIQUES

Architect	Jaime Prous Arquitects
Prix	760.000€
Surface intérieure	108 m ²
Surface extérieure	28 m ²
Chambres	2
Salles de bain	2
Parking privé	
Débarras	
Buanderie	
Air conditionné	
Chauffage	Plancher radiant
Domotique	Control 4
Communications	Fibre optique, points d'accès Wi-Fi
Qualifications Énergétiques	En Cours



CONTACT

Camiral Golf & Wellness
Carretera N-II km701,
17455 Caldes de Malavella, Girona, Spain
+34 972 472 957
realestate@camiral.com
www.camiral.com